



LA MISSION RÉGIONALE SANTÉ ET TERRITOIRES ACCOMPAGNE LES DÉMARCHES LOCALES DE SANTÉ et SOUTIENT LEURS COOPÉRATIONS



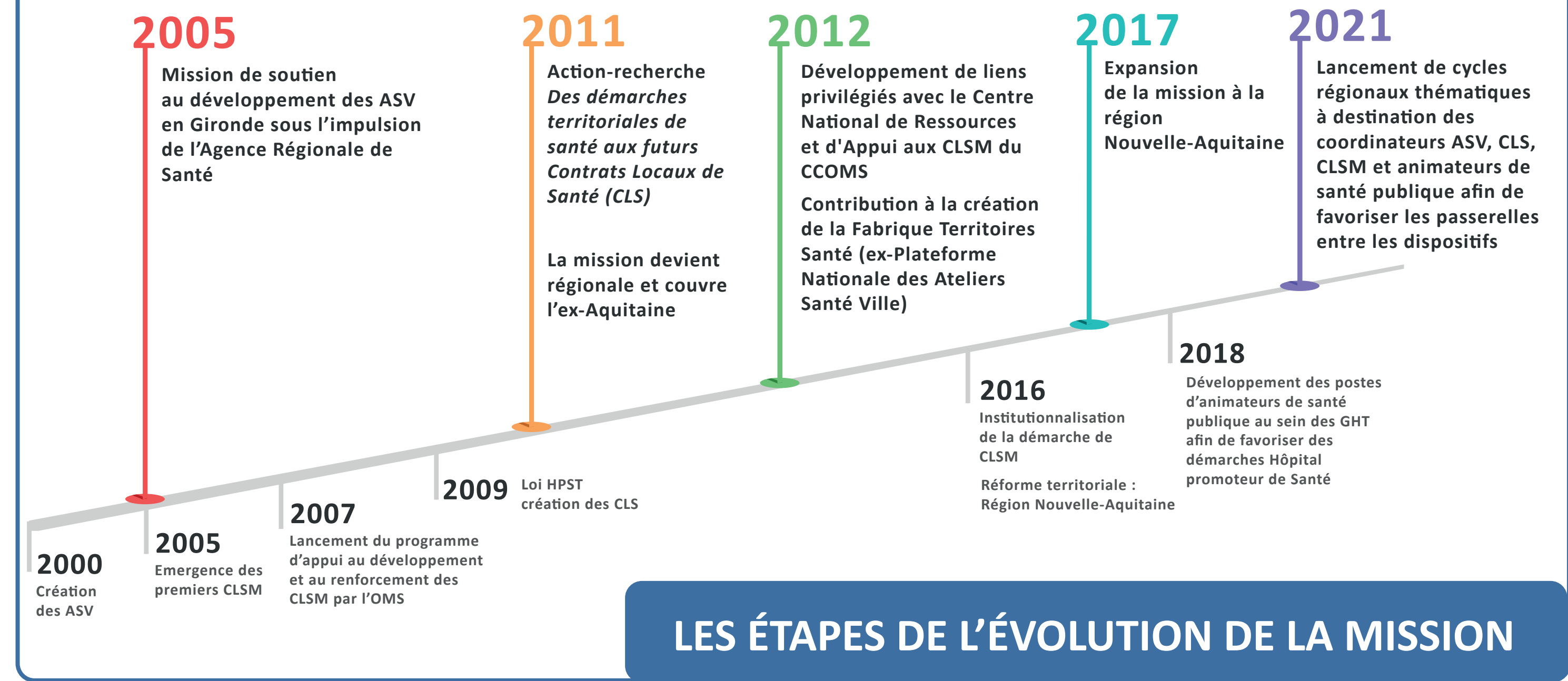
> Depuis plus de 20 ans, les démarches locales de santé se déploient pour lutter contre les inégalités sociales et territoriales de santé, sous la forme d'**Ateliers santé ville (ASV)** dans les quartiers prioritaires, puis de **Contrats locaux de santé (CLS)** et de **Conseils locaux de santé mentale (CLSM)** à l'échelle des communes ou des intercommunalités.

> Ces dynamiques reposent sur une acceptation large de la santé et s'appuient sur la prévention primaire et les déterminants de santé.

> Elles impliquent des partenariats multiples et des méthodes innovantes.

> Or, **les coordinations sont souvent isolées**, les élus des collectivités territoriales engagées manquent de **culture en promotion de la santé**.

➤ Depuis 2005, **l'Ireps Nouvelle-Aquitaine soutient le développement de ces dynamiques**. La mission « Santé et Territoires » a formalisé les critères définissant ces démarches, créé un espace de connaissance et de recueil des outils méthodologiques et structuré l'accompagnement des coordinateur.trices, de la mobilisation des élus à l'évaluation.



Quelques chiffres :

- > 12 départements, 26 chargés de projets, 1 documentaliste, 1 chargée de communication
- > 53 CLS, 10 CLSM, 5 ASV accompagnés en 2022

1 ACCOMPAGNER ET SOUTENIR LES COORDINATIONS

Structurer les démarches locales



À l'échelle locale

Appuis méthodologiques individuels ou collectifs des démarches locales de santé, notamment des coordinateur.trices

À l'échelle départementale

Animation de temps d'échanges de pratiques dédiés aux coordinateur.trices

À l'échelle régionale

Organisation de cycles thématiques d'échanges de pratiques et webinaires dédiés aux ASV/CLS/CLSM et animateur.trices de santé publique

- > Identifier les ressources
- > Témoigner et échanger entre animateur.trices de santé publique et coordinateur.trices
- > Apporter des réponses aux besoins repérés via un webinaire thématique

La mission apporte son soutien sur les 4 critères qui garantissent la qualité des démarches locales de santé : l'engagement politique, la planification et la programmation, l'ingénierie spécifique et l'animation des partenariats.

Selon les besoins, cet appui peut prendre plusieurs formes :

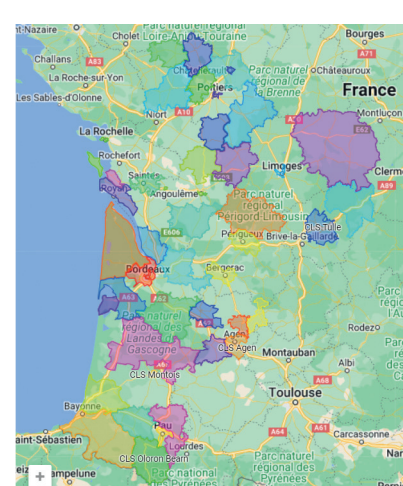
- > Méthodologie d'enquêtes et études d'opportunité
- > Formations des coordinateur.trices à la méthodologie de projets, à la prise en compte des compétences psychosociales et des inégalités de santé, etc
- > Animation de diagnostics partagés
- > Aide à la rédaction des axes stratégiques, du plan d'action et du contrat-cadre
- > Accompagnement de l'évaluation
- > Propositions pour l'intégration, la mutualisation et l'articulation des dispositifs
- > Organisation de séminaires de travail

2 INFORMER ET VALORISER à l'échelle régionale et nationale

Faire connaître les dynamiques territorialisées de promotion de la santé et **sensibiliser** sur leurs enjeux spécifiques

Une cartographie interactive des projets locaux de santé de la région : ASV et CLS

LA CARTO



Communiquer sur l'actualité des **projets locaux de santé néo-aquitains** + Assurer une **veille sur les ressources méthodologiques**

LE BLOG



- Les **THÉMATIQUES** :
- > Santé mentale
 - > Lutte contre la précarité
 - > Education Thérapeutique du Patient
 - > Evaluation des dispositifs

LES RESSOURCES



Contribuer à des travaux collaboratifs de capitalisation des dynamiques territorialisées de promotion de la santé

- > Membre actif et historique de la Fabrique Territoires Santé
- > Formations à l'Université d'été francophone en santé publique
- > Participation à des groupes de travail de la Fnes
- > Collaborations avec des chercheurs

Que vous apporte la mission ?

«En tant que coordinateur du Contrat Local de Santé, je suis un des professionnels accessibles sur le territoire. L'accompagnement de l'Ireps me permet d'améliorer mes compétences dans la mise en œuvre des actions de prévention et de promotion de la santé par le biais des formations, webinaires, temps d'échanges de pratique, etc.

De plus, les outils ludiques à disposition participent au **partage des savoirs entre les différents publics**, et à la **réussite d'un projet commun** de lutte contre les inégalités en santé impliquant les élus, les citoyens et les acteurs de la santé de la Communauté de Communes du Haut Limousin en Marche.»

Chrispin Niyomwunguere
Coordinateur du CLS
Haut Limousin en Marche



PERSPECTIVES

L'accompagnement des dynamiques territoriales de santé et des acteurs sur les différentes dimensions de la promotion de la santé et les axes structurants de ces projets est toujours nécessaire :

- > Poursuivre le soutien et la montée en compétence des métiers de coordinateur.trices de projets locaux de Santé
- > Accompagner à l'évaluation les CLS et CLSM en partenariat avec l'ORS et le CCOMS
- > Continuer à favoriser les articulations entre ces projets locaux de santé et les autres dynamiques : hôpital promoteur de santé, CPTS, CESCII, Cité Éducative, etc.

- > Poursuivre les coopérations et capitalisations d'expériences avec les partenaires ressources régionaux et nationaux : ORS, réseau de la Fnes, Fabrique Territoires Santé, CAPS, etc.
- > Poursuivre la rédaction de supports et d'outils méthodologiques issus du retour sur expériences et harmonisés sur la région.

CONTACTS

Séverine Bosson, Sylvette Ronque, Arnaud Wiehn
Chargé.e.s de projets et d'ingénierie de l'Ireps Nouvelle Aquitaine
s.bosson@irepsna.org ; s.ronque@irepsna.org ; a.wiehn@irepsna.org - Tél. 05 56 33 34 10